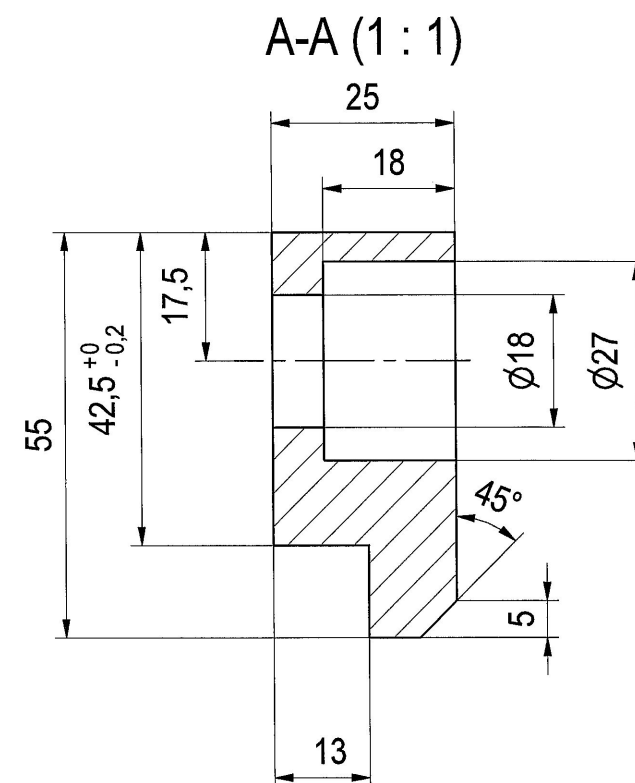
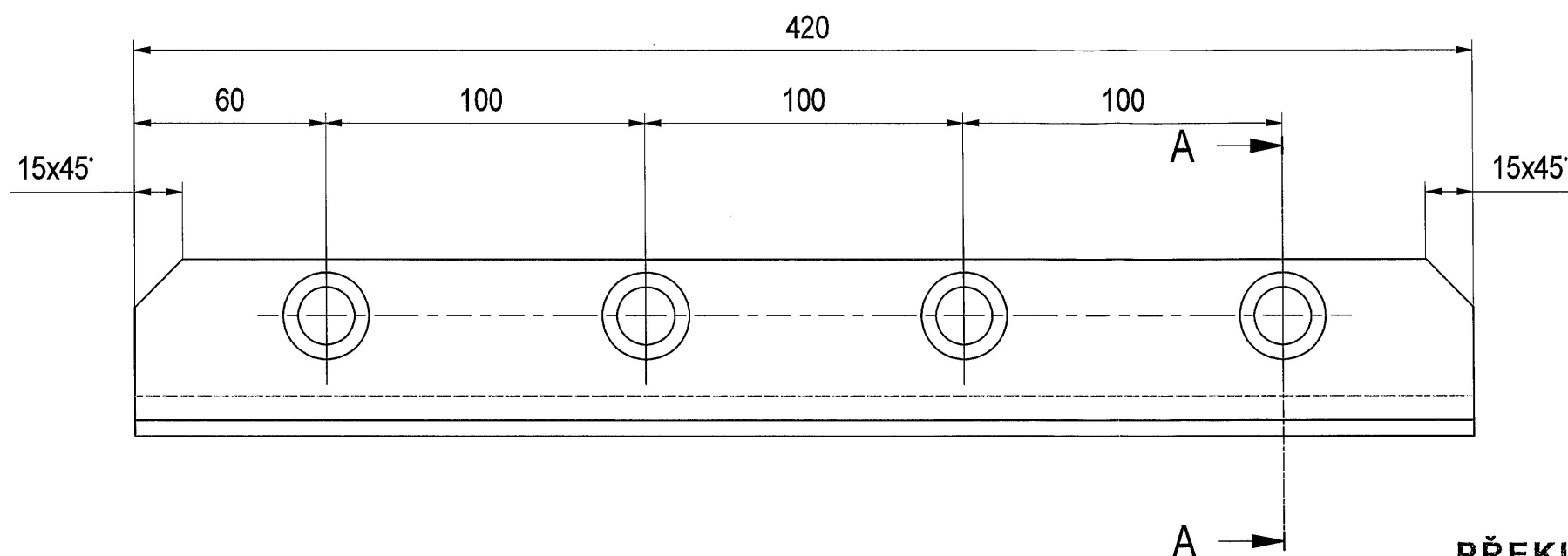


This drawing is our property for which we reserve all rights, including those relating to patents or registered design. It must not be reproduced or used otherwise or made available to any third party without our prior permission in writing. DIN ISO 16016

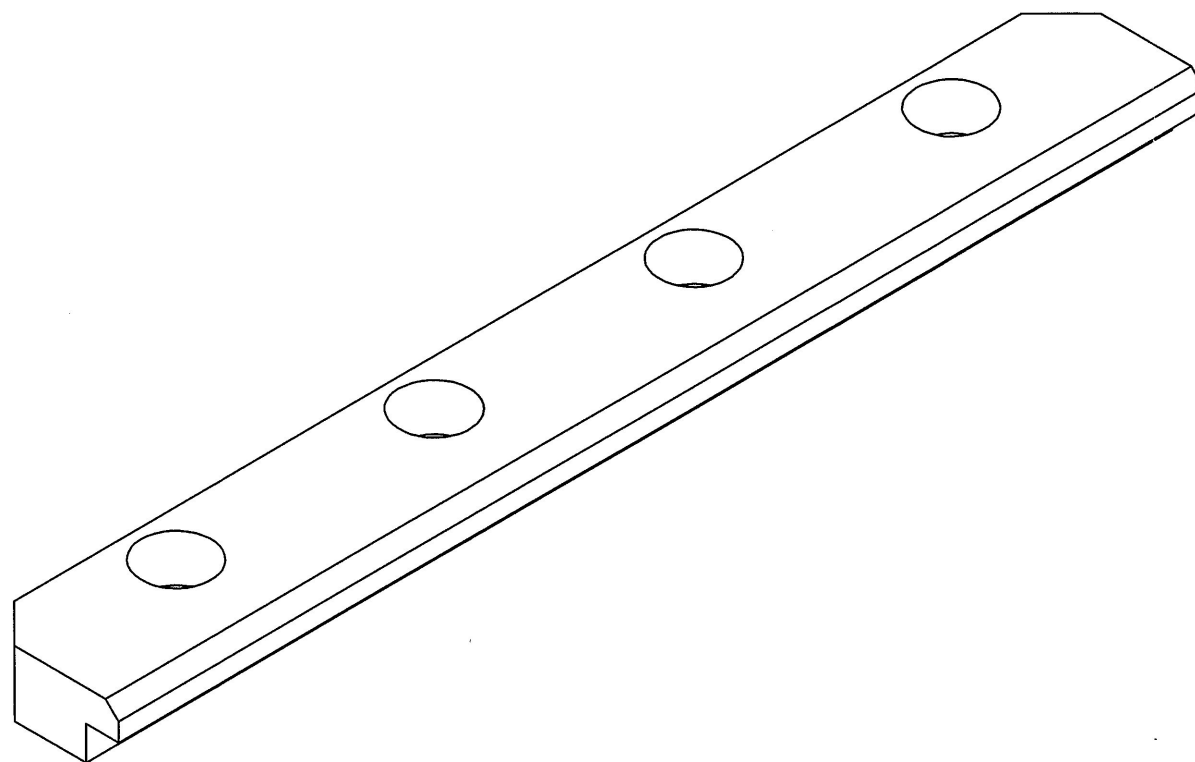
Für diese Unterlagen behalten wir uns alle Rechte vor, auch für den Fall der Patenterteilung oder Gebrauchsmustereintragung. Sie darf ohne unsere vorherige schriftliche Zustimmung weder vervielfältigt noch sonst wie benutzt, noch Dritten zugänglich gemacht werden. DIN ISO 16016



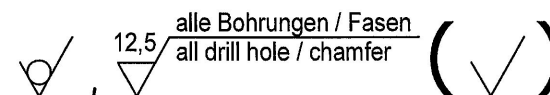
PŘEKLAD

dne: 12 -05- 2017

PROVEDLA  
JANA PROKEŠOVÁ



Všechny vyvrtané otvory / skosení



alle Bohrungen / Fasen  
all drill hole / chamfer

Freimaßtoleranzen für Bearbeitung  
General tolerances for treatment  
ISO 2768 mH

Benennung / Title

Klemmleiste, Pl.25...55x420mm

Clamping strip, Pl.25...55x420mm

Dateiname / filename: E00079717.idw	Art.Nr. / item no.: 50016621	Werkstoff / Material: S355J2G3	Behandlung / conditioning: verzinkt	Masse / Mass: 3,537 kg
Zeichnungsnummer / ident number: RM120.E0.00.014		Format / Size: A3 Blatt / Page: 1 / 1	Maßstab / Scale: 1 : 2	Datum Date 29.09.2015
Änderung / Rev.:		Projektion: ISO 128-30	Kontrolliert Checked	Name Name RumischP